



# Fit im Quartier



Eilendorf 



Aachen-LoS e.V. ist ein Verein zur Gesundheitsförderung durch Bewegung/Sport und Gesundheitsbildung.

Gefördert durch das Mehrgenerationenhaus

Weitere Ausgaben sind unter anderem für Köpfchen und die Quartiere entlang der holländischen Grenze geplant!

Fotos: Birgitt Lahaye-Reiß,  
Alexandra Schlachetzki,  
Nina Krüsmann

Layout: Kerstin Lünenschloß

Textquellen: Stadt Aachen, Wikipedia, Arbeitsgruppe  
Wanderwege der Zukunftswerkstatt Eilendorf,  
Heimatverein Eilendorf 1983 e. V.



Impressum:

Bild, Druck, inhaltliche Gestaltung, Gesamtkonzept:  
Birgitt Lahaye-Reiß und Dr. Alexandra Schlachetzki

Alle Rechte vorbehalten!

Titelbild: Brunnenanlage: Bronzeskulptur Kuhjunge  
mit Kuh, gestiftet von der Volksbank Eilendorf  
anlässlich der 750-Jahr Feier Eilendorfs

Künstler: Wolfgang Binding, 1988



Auf einer Fläche von 6,84 km<sup>2</sup> ist Eilendorf ein Stadtteil der Stadt Aachen und zählt ca. 16.000 Einwohner. Die zwei Ortsteile Eilendorf und Nirm grenzen an die Stadtteile Brand, Rothe Erde, Verlautenheide und Stolberg-Atsch.

### **Namensgeschichte, hier eine Variante:**

Der ursprüngliche Name des Ortes war Erlendorf. Der besonders feuchte Boden, der Erlenwuchs begünstigte, war prägend für diesen Namen. Durch das Aachener Platt wurde aus Erlendorf der heutige Name Eilendorf.



**Mehr  
Generationen  
Haus**  
*Miteinander – Füreinander*  
Aachen



## Fit im Quartier

Ein Angebot für alle Mitbewohner in Eilendorf, die Bewegung in ihr Leben bringen wollen!

Werden Sie fit und erfreuen Sie sich an der Geschichte und den Bildern Ihrer Heimat!





Quelle: Stadt Aachen



Bahnhof Eilendorf



Bahnhof Eilendorf

Erstmals urkundlich erwähnt wurde Eilendorf im Jahre 1238 in einer Schenkungsurkunde des Abtes Florenz von Kornelimünster an das Aachener St.-Adalbert-Stift. Das Korneliushorn im Eilendorfer Wappen gibt Zeugnis hierfür. In Eilendorf entwickelte sich vor allem der Bergbau nach Galmeierz (Zinkverbindungen), der heute allerdings nicht mehr betrieben wird. Ausserdem gab es Dolomit-Steinbrüche und es wurde Fett- und Wasserkalk hergestellt. Das Eilendorfer Ortswappen bekräftigt diesen Teil der Geschichte mit ihren Symbolen, den gekreuzten Bergwerkzeugen sowie dem Galmeiveilchen.

! **Übrigens:**  
● **Das Galmeiveilchen wächst  
nur auf zinkhaltigem Boden!**



Am 1. April 1886 wurde Eilendorf selbstständige Bürgermeisterei, die alten Gemeindegrenzen wurden jedoch beibehalten. Am 1. April 1897 entstand eine eigene Eisenbahnhaltestelle für den Personen- und Güterverkehr. Eilendorf und Nirm bildeten ab 27. April 1900 eine Dorfgemeinschaft. Im Jahre 1935 wurde Atsch im Zuge einer Gebietsreform innerhalb des damaligen Landkreises Aachen an die Stadt Stolberg angegliedert. Bis zur Gebietsreform in Nordrhein-Westfalen war Eilendorf eine eigenständige Gemeinde. Durch das Aachen-Gesetz (1971) erfolgte am 1. Januar 1972 die Eingemeindung.



Nirm

# Rund um St. Severin

Eilendorf war bis zum 31. Dezember 2009 unterteilt in zwei katholische Pfarrgemeinden, St. Severin, die zu den ältesten Kirchengemeinden im Raum Aachen zählt und von der Reichsabtei Kornelimünster gegründet wurde und St. Apollonia.

Seit 2010 bilden St. Severin, St. Apollonia und die Pfarrgemeinde St. Barbara (hierzu Verweis auf „Fit im Quartier Aachen-Ost/Rothe Erde“) im benachbarten Stadtteil Rothe Erde einen Pfarrzusammenschluss mit einem gemeinsamen Pfarrer.



St. Severin



Evangelische Versöhnungskirche



St. Apollonia

## St. Severin

Die Pfarre St. Severin geht auf eine Gründung der Reichsabtei Kornelimünster zurück (1713–1745) Die Umwidmung an den neuen Pfarrpatron, den Heiligen Severin von Köln, erfolgte im Zuge der späteren Eingliederung der Pfarre in das Erzbistum Köln.

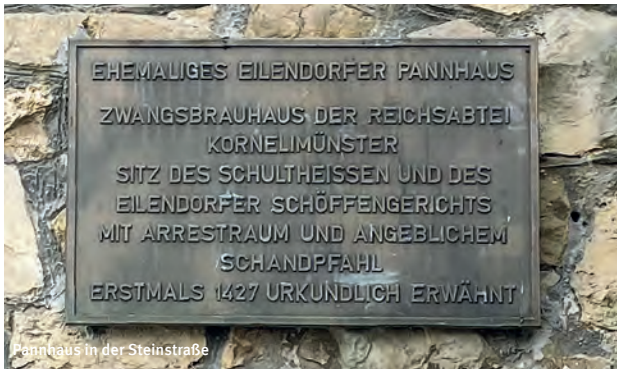
## St. Apollonia

Sie steht im Oberdorf an der Heckstraße auf Höhe des Apolloniawegs. Das vom Aachener Architekt Peter Salm entworfene Gebäude wurde in den Jahren 1959 bis 1961 errichtet, nachdem sich die zuvor als Kirchengebäude dienende Apolloniakapelle aus dem 18. Jahrhundert als zu klein und baufällig erwies.

Die evangelische Versöhnungskirche mit integriertem Gemeindezentrum wurde 1979 gegründet. Sie bildet den Gemeindebezirk der Versöhnungskirche innerhalb des Evangelischen Kirchenkreises Aachen.



Pfarrheim



Ältestes erhaltenes Bauwerk des Ortes ist das Pannhaus, zuerst das ehemalige Schöffengericht mit Arrestzelle und Schandpfahl, später das abteiliche Zwangs-Brauhaus.

- ! **Übrigens: Bedeutung von „Pann“:**  
Öcher-Platt= Pfanne!
- **Bier wurde damals in Pfannen gebraut!**

Die höchste Erhebung Eilendorfs ist der – auf Öcher Platt (Aachener Platt) „Knopp“ genannte *Wolfsberg* oder *Gottes Segen* mit etwa 230 m über dem Meeresspiegel. Hier kann man weit über Aachen seine Blicke schweifen lassen, bis zum Aachener Stadtwald und der Eifel. Im Winter wird der Berg zum Rodeln genutzt, im Sommer zum Sonnen.





Der Haarbach (Wurm) mit einer ursprünglichen Länge von fast 9 km ist ein Nebengewässer der Wurm und fließt nordöstlich in Richtung Eilendorf und unterquert beim Ortsteil Nirm die Bahnlinie Aachen-Eschweiler.

Zu einem großen Teil ist es von Feldern und einem Naturschutzgebiet umgeben. Die Anzahl der Bauern ist in den letzten 50 Jahren enorm zurückgegangen und der größte Teil der Wiesen wird nur noch zur Herstellung von Heu genutzt.



# Eilendorfer Eindrücke!



Das heutige Bezirksamt hat seinen Sitz im ehemaligen Eilendorfer Rathaus



Von-Coels-Straße, Ecke Berliner Ring



Kath. Öffentliche Bibliothek und  
DJK Schach und Heimatverein Eilendorf



An der Linde



OT Eilendorf



Hauptverkehrsstraße in Eilendorf: Von-Coels-Straße





## » Die Erlenroute als bewegendes Rätselquiz für die ganze Familie! Viel Spaß dabei!



# >> Das Rätselquiz

Kommt mit auf unsere Rätselrunde,  
den Startpunkt seht ihr rechts im Bild!

Senkrecht gelesen ergeben die Buchstaben  
der weißen Kästchen das Lösungswort.

1. Worin braute man früher das Bier?

--	--	--	--	--	--

2. Wie heißt das Erz, welches in Eilendorf abgebaut wurde?

--	--	--	--	--	--

3. Wie heißt ein Ortsteil von Eilendorf?

--	--	--	--

4. Wie heißt der höchste Punkt von Eilendorf auf Öcher Platt?

--	--	--	--	--

5. Kennst du eine Gliederpuppe mit Schnüren? Sie ist Vorbild für eine beliebte Sportübung!

--	--	--	--	--	--	--	--	--	--

6. Welcher Bach fließt durch Nirm?

--	--	--	--	--	--	--	--

7. Was spielt die Eilendorfer Jugend im Verein sehr gerne?

--	--	--	--	--	--	--	--

8. Wie heißt der Mann der Eilendorfer Kuh?

--	--	--	--	--



**Start: Bezirksamt Eilendorf**

Hier arbeiten viele Menschen  
für die Eilendorfer Bevölkerung.  
Findest du dort vielleicht im  
Bücherschrank ein für dich  
interessantes Buch?

Tipp: Ä = AE, Ö = OE, Ü = UE

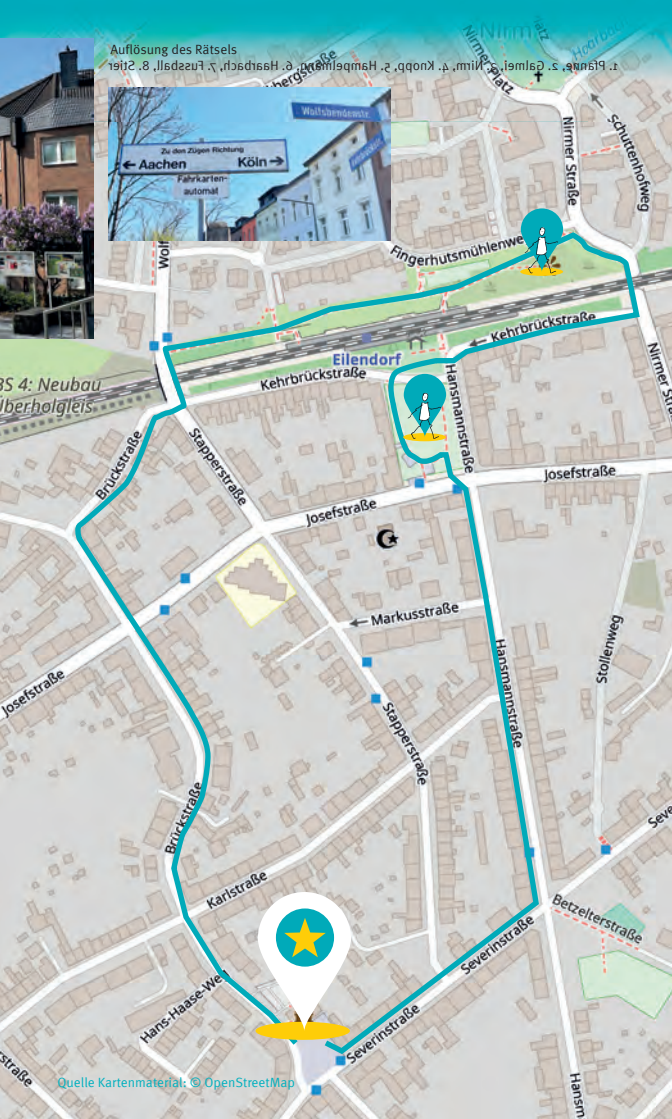
Beispiel: RAETSEL



### Auflösung des Rätsels



### BS 4: Neubau Überholgleis



Quelle Kartenmaterial: © OpenStreetMap

Jetzt geht es weiter! In die Straße einbiegen, die genau wie das Bezirksamt das B vorne im Namen hat. **(Bücherei)**

Dann bis zur Kreuzung Josefstraße, rechts bis zur Kreuzung Stapperstraße/ Wolfsbendenstraße in Richtung Eilendorfer Bahnhof. Erkennst du, wohin die Züge fahren?

(nKÖL – nersA)

Wenn du über die Brücke gehst, kannst du nach rechts schauend, fast bis nach Stolberg gucken.

Hinter der Brücke, gehst du rechts runter zum Eilendorfer Bahnhof, hier kannst du eine Pause machen und spielen.

Es geht weiter, findest du den kleinen Nirmar Tunnel?

Dann gehst du die Kehrbrückstraße bis zum Spielplatz hoch, auch hier kannst du eine Pause einlegen und spielen, wenn du magst.



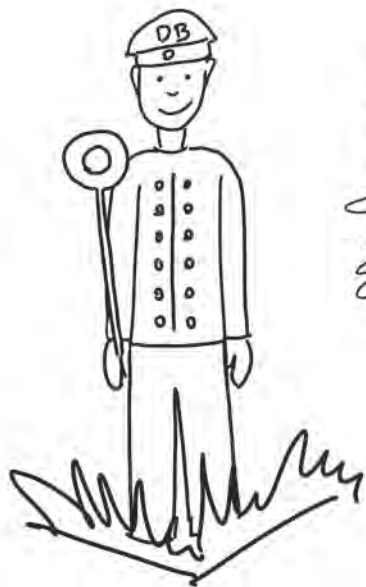
Es wird Zeit nach Hause zu gehen.  
Gehe die Hansmannstraße entlang, bis zur  
Ecke Severinstraße, rechts abbiegen und  
bald siehst du wieder das Bezirksamt!

Bravo, die Route ist geschafft...



# » Zum Ausmalen

Eilendorfer Originale zum Ausmalen



## Fit im Quartier

Ein Angebot für alle Mitbewohner in Eilendorf, die Bewegung in ihr Leben bringen wollen!

Werden Sie fit und erfreuen Sie sich an der Geschichte und den Bildern Ihrer Heimat!



**Mehr  
Generationen  
Haus**

Miteinander – Füreinander  
Aachen

# Vereinsleben und die Kultur



Alte Nirmen Schule, heutiges Eilendorfer Vereinshaus.  
Hier sind u.a. die Eilendorfer Heimatbühne sowie der  
Instrumentalverein 1869 e.V. zuhause und

In Eilendorf gibt es ein lebendiges Vereinsleben!

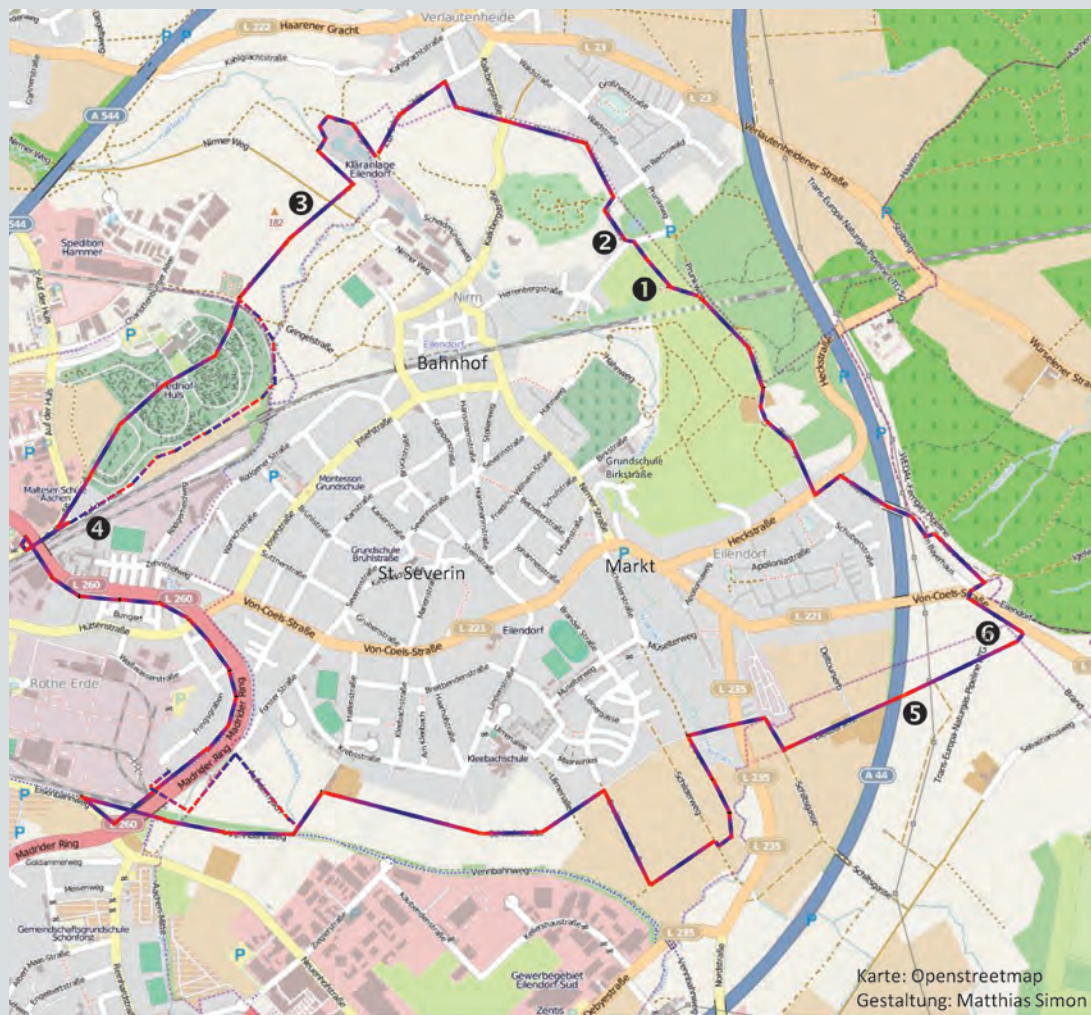
SV 1914 Eilendorf, DJK 1919 Arminia Eilendorf,  
SC 1928 Nirm, Hockeyclub Eilendorfer HC e.V. 1976,  
Eilendorfer TV, Ringerclub RC Eilendorf,  
Pool-Billard-Freunde 94 Eilendorf, Pool-Billard-Club Blau-Weiß  
Eilendorf 1975 e. V., Tennisclub TC-Eilendorf 1950 e.V.,  
Radsportclub RSC Schwalbe 1908 Eilendorf e. V.,  
TABALINGO Sport & Kultur integrativ e.V., der Schießstand  
der Aachener Karlsschützengilde ...  
Die St. Sebastianus Schützenbruderschaft von 1310 e.V.  
und die St. Apollonia Eilendorf 1926 e.V. teilen sich zwei  
Schießstände und ein Vereinsheim.

## Das Saaltheater Geulen

Das Saaltheater Geulen mit angeschlossenem Tanzcafé  
und Gaststätte war über viele Jahrzehnte die Drehschei-  
be des Show-Business in und für Aachen. Es war das  
Lebenswerk der Familie Geulen.

Hier fanden neben Konzerten und weiteren Veranstal-  
tungen und auch einige Boxkämpfe statt. Hubert Geulen  
holte als Konzertveranstalter viele namhafte Künstler  
nach Aachen , u. a. Udo Jürgens, Heinz Erhardt,  
Harry Belafonte, Peter Alexander uvm., so wie viele  
Gesellschaften und Karnevalsvereine.  
2007 wurde das Saaltheater geschlossen.







Vorhanden

Planung

Interessante  
Punkte (Auswahl):

- ❶ Knopp  
(Aussichtspunkt)
- ❷ Maar /  
Galmeiveilchen
- ❸ Ehemaliger  
Landgraben
- ❹ Ehemalige  
Eisenbahnbrücke
- ❺ Westwall
- ❻ Alter Jüdischer  
Friedhof

(Quelle: Stadt Aachen)

## » Rundwanderweg

Zur Historie des Eilendorfer Rundwanderwegs  
2013 Eröffnung des Rundwegs

Der Weg führt durch eine vielfältige und abwechslungsreiche Landschaft. Hier bieten sich Ausblicke auf die Landschaft rund um Eilendorf an.

In Zusammenarbeit mit dem Heimatverein Eilendorf wurden Informationstafeln zur Heimat- und Kulturgeschichte aufgestellt, die Wissenswertes u.a. zu den Themen Bergbau, Wasserversorgung und Eisenbahn vermitteln.

Länge: ca. 12 Kilometer lang,  
ein Einstieg bzw. Ausstieg ist überall möglich.

Der Weg ist nicht immer barrierefrei.



**Rundweg um Eilendorf**



**Karte mit Legende**  
von 2013 bis 2018  
(Download:PDF)

# Route 1 von Park zu Park!

## Bewegung im Quartier Alltagsübungen



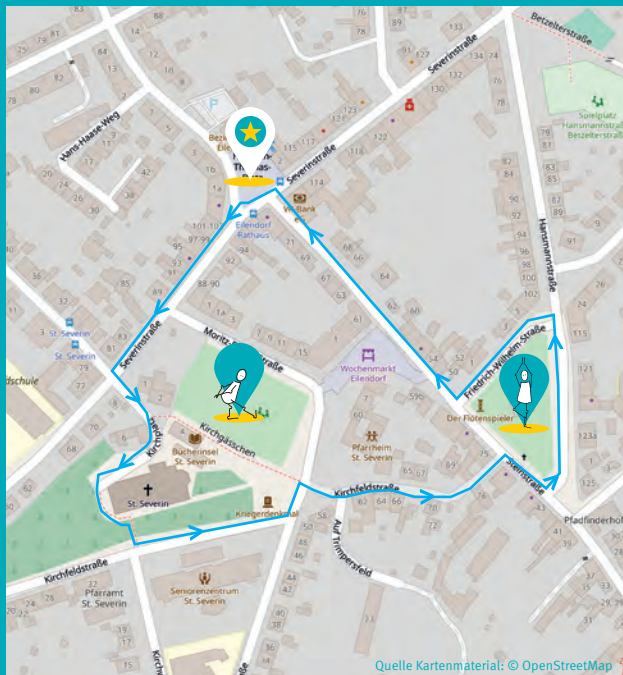
Start- und Endpunkt: Bezirksamt



zum Kirchplatz



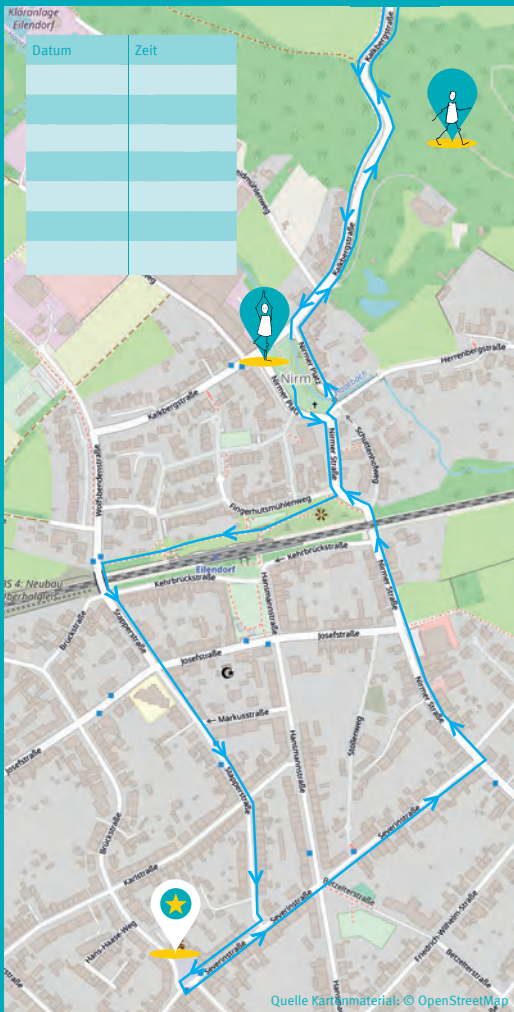
Richtung  
Moritz-Braun-Straße



Pause, hier nutzen wir den Platz  
für unsere Alltagsübungen!



Einmal rund um den Flöten-  
spieler mit Pause und Übungen!



Quelle Kartenmaterial: © OpenStreetMap

# Route 2 Hoch Hinaus!

## Bewegung im Quartier Cardiotraining



Dokumentieren Sie Ihre körperliche Aktivität! Je öfter Sie die Herausforderung „Kalkbergstraße/Prunkweg“ bewältigen, umso fitter werden Sie! Stoppen Sie einfach mal die Zeit! Sehen Sie selbst!



### Start- und Endpunkt: Bezirksamt



### Nirmer Park Pause für Übungen!





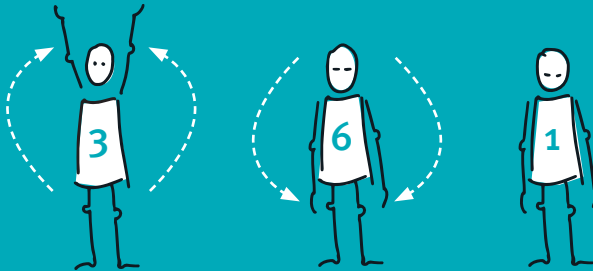
# Alltagsübungen

Bewegung und Sport fördern die Gesundheit und das Wohlbefinden. Sie helfen Stress vorzubeugen und abzubauen! Gesundheit ist kein normaler, passiver Gleichgewichtszustand, sondern ein labiles, aktives und sich dynamisch regulierendes Geschehen!



Um Eilendorf herum finden sich Feld- und Wiesenwege für einen schönen Marsch durch die heilsame Natur. Vergiß nicht kurz inne zu halten und Dich einfach mal nur auf Deine Atmung zu konzentrieren:

**Tief einatmen und noch länger ausatmen!**



**Anti-Stress-Atmung:**

Sie atmen 3 Sekunden ein, atmen 6 Sekunden aus und halten 1 Sekunde den Atem an (3-6-1).

# Wichtig: Gesunde Ernährung und viel Bewegung!

## Starte jetzt!

### Du bist der Motor für deine Gesundheit!



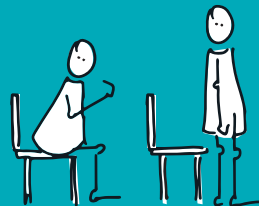
#### Der Yogabaum

Der Yogabaum ist eine stehende Gleichgewichtsübung! Konzentriere Dich und finde deine Balance! Starte den Einbeinstand langsam!



#### Treppensteigen

Verbesserung der Ausdauer und Kräftigung der Bein- und Gesäßmuskulatur



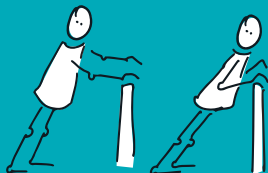
#### Setzen /Aufstehen

Kräftigung der Bein-, Gesäß- und Rumpfmuskulatur  
Verbesserung der Koordination und Kraft



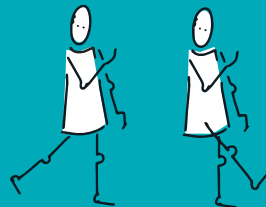
#### Dehnen

der Bein- und Gesäßmuskulatur



#### Der Liegestütz

Kräftigung der Arm-, Schulter- und Brustmuskulatur, Körperspannung aufbauen!



#### Balanceübung / Einbeinstand

Mal rechts, mal links, Verbesserung des Gleichgewichts



Bewegung begleitet uns ein Leben lang!

